

1 - SMA SUNNY PORTAL -KÄYTTÖOHJE

Sunny portalista voitte seurata järjestelmän tuottoa.

Kotisol on liittänyt laitteenne internetiin ja tehnyt rekisteröitymisen Sunny portaaliin, jos teillä on ollut sen mahdollistava lähiverkko- ja internet-yhteys.

Voitte kirjoittaa teille perustetut Sunny portal -käyttäjätiedot tähän:

- käyttäjätunnus / email (sähköpostiosoite): _____
- salasana: _____

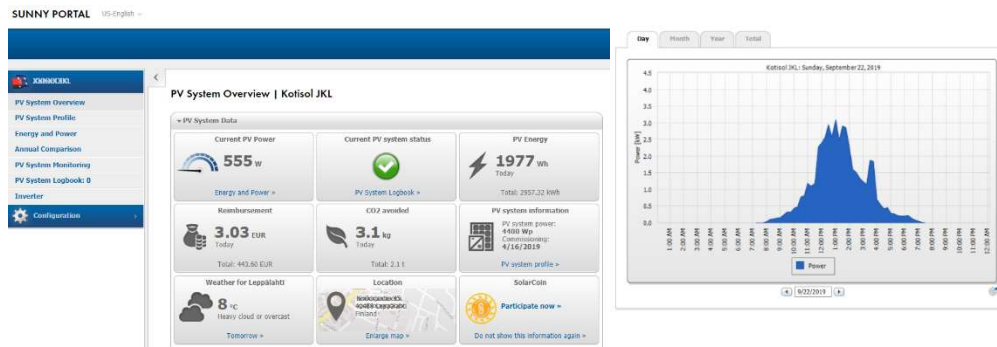
Voitte seurata aurinkosähköjärjestelmän tuottoa Sunny Portaaliissa:

1. Siirry internet-selaimessa sivulle: sunnyportal.com

2. Kirjaudu sisään kohdassa Login syöttämällä E-mail ja Password.



Sunny portalissa näet järjestelmän tiedot ja aurinkosähkön tuoton:



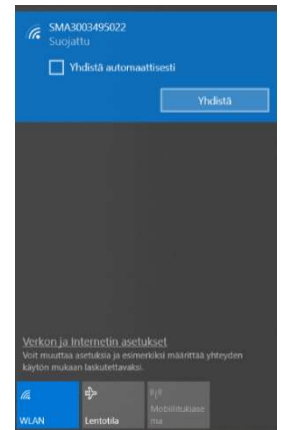
2 - SMA-INVERTTERIN KÄYTTÖOHJE

asetusten muutoksia ja seuranta varten

Tässä ohjeessa kerrotaan, miten pääsette kirjautumaan wifi-yhteydellä paikallisesti suoraan SMA-invertteriin, sekä neuvotaan mahdollinen internet-yhteyden uudelleen asennus.

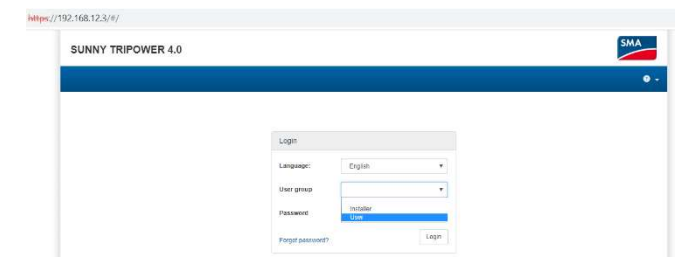
2.1 - SMA-invertteriin yhdistäminen:

1. Avaa tietokoneella tai mobiililaitteella wlan / wifi luettelo
2. Valitse SMA... -yhteys
3. Ota ylös SMA-invertterin kyljessä olevassa tyyppikilvessä oleva verkon salasana kohdasta WPA3 PSK, esim.: 374QWP452YPOWFKLS19Y
4. Syötä salasana yhteyden muodostamiseksi.
5. Älä valitse Yhdistä automaattisesti, jos laitteesi ei tue yhtäaikaaisesti useampia wifi-yhteyksiä.
6. Klikkaa Yhdistä



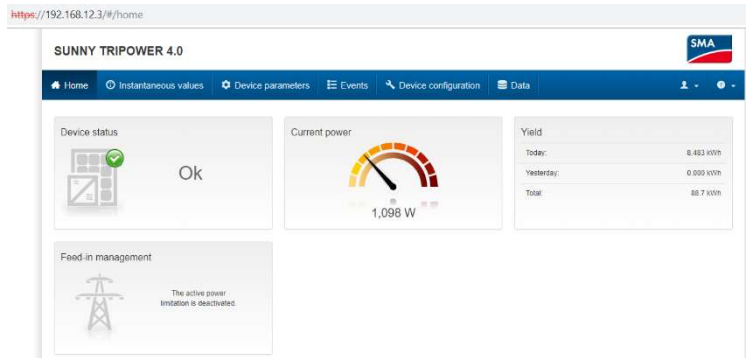
2.2 - Kirjautuminen invertterin sivustoon:

1. Avaa internet-selain
2. Kirjoita selaimen osoitekenttään invertterin IP-osoite 192.168.12.3 ja paina enter
3. Jos selain estää pääsyn sivustolle, salli sivusto lisäasetuksista: salli sivusto
4. Kirjaudu laitteen sivustoon:
5. User group: User
6. Salasana: _____

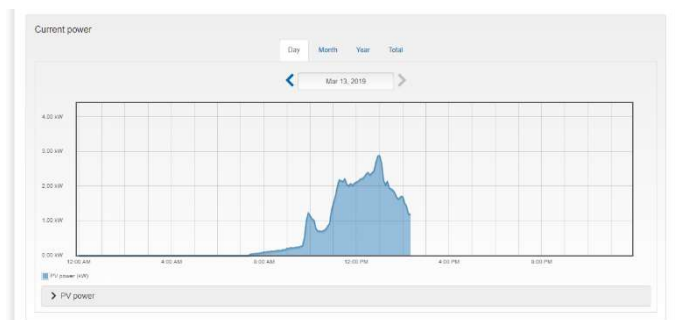


2.3 - Tietojen seuranta:

Pääsivulla *Home* näet päivätuoton *Today*-kohdassa ja kokonaistuoton *Total*-kohdassa:

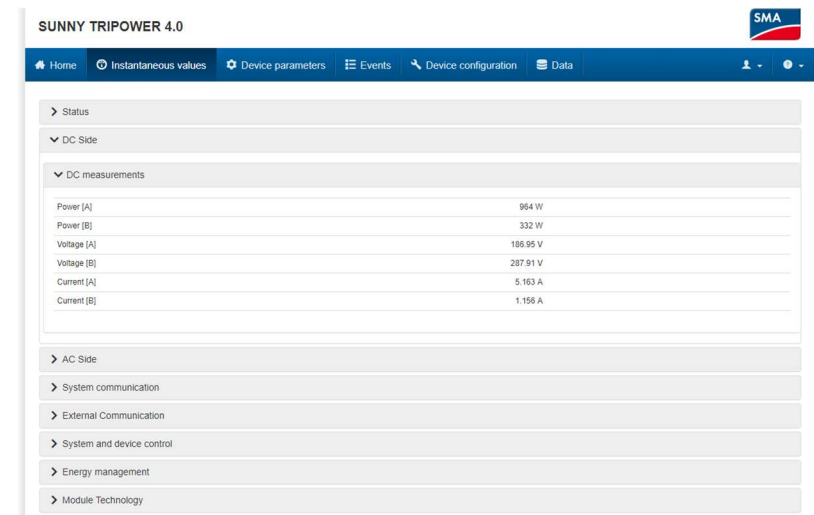


Alempana kohdassa *Current power* näet tuoton päivä-, kuukausi- ja vuositasolla:

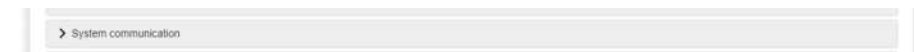


HUOM: Puhelimeen tai tablettiin voit ladata Play-kaupasta tai App Storesta *Sunny Portal* -applikaation seurataksesi tuottoa mobiilisti.

2.4 - Välilehdellä *Instantaneous values* näet tämänhetkisen järjestelmän tilan ja tuoton, esim. *DC Measurements* kertoo paneelikentän tai -kenttien hetkellisen tehon ja virrantuoton:



2.5 - Jos teillä vaihtuu internet-palveluntarjoaja tai wlan-modeemi, voitte vaihtaa wlan-asetukset kohdasta *System communication*:



2.6 - Device configuration -osioon **ei kannata tehdä muutoksia:**

